

# VIVOTEK

A Delta Group Company



## Vシリーズ 録画サーバー

NR9581-V3/NR9682-V3



Vシリーズ録画サーバーは、高い安定性と性能を備えた監視システム向けの製品です。ラックマウント対応で、RAIDによるデータ保護機能や、デュアル電源による安定した動作を実現します。また、VSS Proをプリインストールしており、「Deep Search」や「ケースフォルダ」などの機能によって、映像検索や証拠管理も簡単に行えます。大規模で高負荷な監視環境に最適です。

### 主要機能

● ハードウェア ● ソフトウェア

8/16ベイ  
ホットスワップ対応

最大192チャンネル

ONVIF Profile SモデルのVIVOTEK AIカメラ



専用のRAIDコントローラカード  
RAID 0、1、5、6、10、50、60に対応

デュアル電源

デュアルイーサネット  
2.5ギガバイトのLAN x 2

VSS Pro

事前搭載ライセンスですぐに使用可能

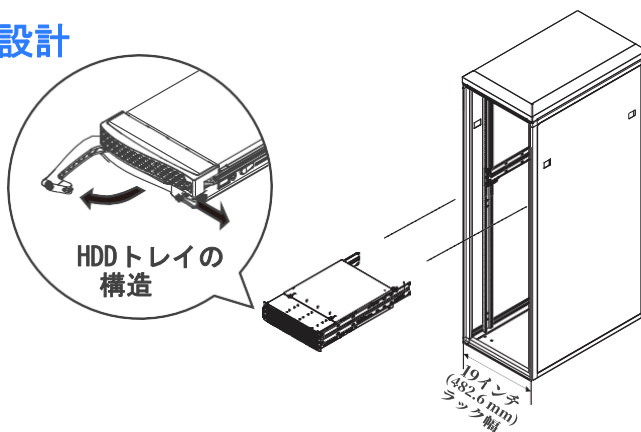


サブステーションフェールオーバー  
録画ダウンタイムを最小化



## ラックマウント型&ホットスワップ対応の設計

VIVOTEKのVシリーズ録画サーバーはラックマウント型設計を特徴としており、業界標準の19インチ（482.6 mm）ラック幅と互換性があります。付属のスライドレールを使用して簡単に取り付けることができ、シャーシ内にしっかりと固定されます。また、録画サーバーは正面にハードドライブスロットとHDDトレイがある設計であるため、ドライブの交換や追加が簡単で、サーバーの電源をオフにする必要はありません。



## 中断のないオペレーションを実現

VIVOTEK録画サーバーは、高度な冗長化機能を備えて設計されており、障害がある場合でも継続した信頼性の高い録画が可能です。

### カメラが切断されても録画損失ゼロ

VIVOTEKカメラに搭載されたシームレス録画機能により、インターネット接続が途切れても、カメラ内のSDカードに映像が記録され続け、重要なデータが失われることはありません。インターネット接続が回復すると、SDカードに保存されたデータが録画サーバーに転送されます。



### 冗長化電源

デュアル電源が、予期しない電源ユニット（PSU）の障害から守ります。片方の電源ユニットに障害が発生すると、もう片方の予備電源が自動的に引き継ぎ、動作を継続させます。



### RAIDにより、システムの安定性と性能を強化

VIVOTEK録画サーバーのハードドライブは、専用のRAIDコントローラカードによって管理されます。設定されたRAIDレベルに従って複数のドライブにデータを効率的に分散し、性能と冗長化を最適にします。ハードウェアに障害が発生した場合、RAIDテクノロジーがデータの破損や損失を防ぎ、システムの信頼性を維持します。

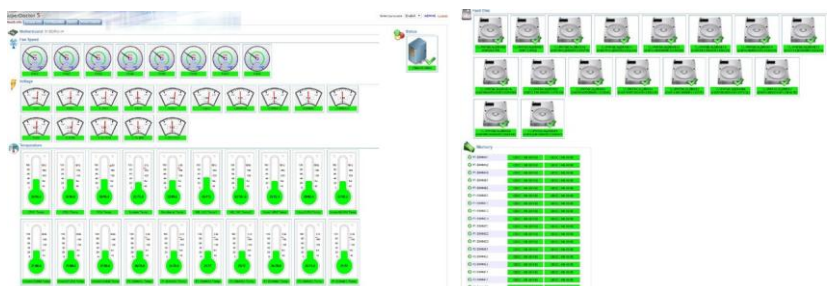


### フェールオーバー保護

Vシリーズ録画サーバーは、VSS Proのフェールオーバーサブステーションとして機能し、メインサーバーに問題が発生すると即座に録画タスクを引き継ぎます。事前搭載されているVSS Proは、設定を自動的に複製し、構成時間を短縮し、録画が中断されるリスクを排除します。

## ハードウェアの動作を安定化

Vシリーズ録画サーバーにインストールされたSupermicro SuperDoctor® 5 (SD5) は、ハードウェアの監視、制御、管理をリアルタイムで行います。ファンの回転速度、温度、電力、ストレージの状態、メモリ使用状況、その他の詳細なシステム情報などを確認できます。潜在的なハードウェアの問題を先見的に監視して早期に検知することで、環境に左右されずに性能を維持します。



## VSS Proにより最高の映像監視セキュリティ

VSS Pro は、最大22,400台のカメラをサポートするスケーラブルなビデオマネジメントシステムです。多様なプロジェクトに対応できる設計で、運用の効率化、セキュリティ強化、作業の最適化、そして問題の早期発見・対応を実現します。



### 追加ライセンスなしでマトリックス

VSS Proは、カメラが数百台～数万台のさまざまな規模のプロジェクトに適しており、中小企業～大規模企業の24時間365日監視に対応します。VSS Proは、大規模監視用のライセンスを追加することなく *Matrix* 機能を提供します。ビジョンオブジェクト分析カメラと組み合わせると、監視システム全体の管理がよりシームレスかつ容易になります。



### ユーザーとロールの管理

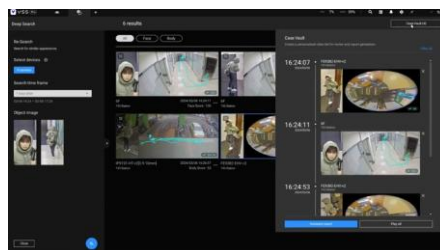
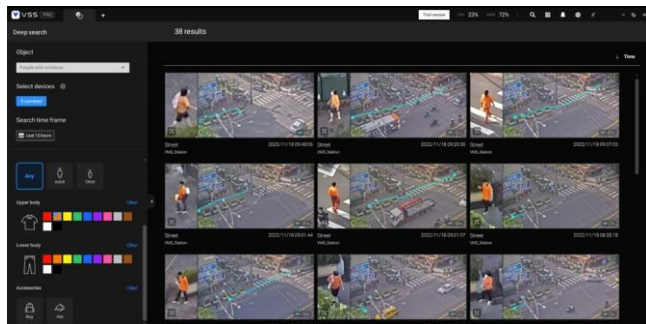
VSS Proでは「ユーザー定義ロール」を活用することで、同じ権限を持つユーザーを効率的に管理できます。例えば、シフト勤務のスタッフや複数の従業員グループに対して、同一のアカウント権限を簡単に割り当てることが可能です。これは特に、複数のチームやシフトが存在する大規模な環境において、管理作業をシンプルにし、柔軟な運用を実現します。

### 映像サーチに最良の方法 - Deep Search

さまざまな属性に基づいてビデオクリップを効率的に検索できる *Deep Search* を使用することで、膨大なビデオ映像にすべて目を通さなくても、必要な映像を探し出すことができます。人物とその移動経路のスナップショットを表示するため、ビデオのリプレイが不要です。

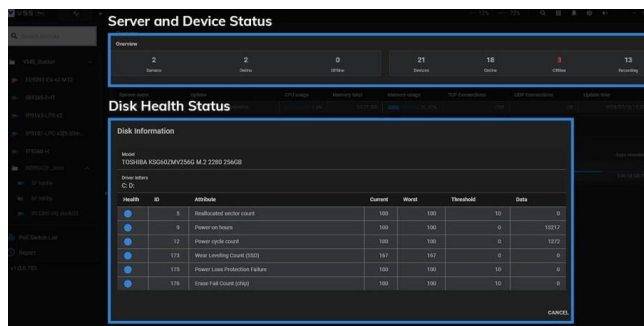
### ケースレポートを作成し、映像を整理してエクスポート

ケースフォルダを使えば、*Deep Search* で探し出した映像を管理しやすくなります。ビデオクリップを整理し、検索結果の詳細なケースレポートを直接エクスポートすることで、重要なイベントの管理が楽になります。



### デバイス状態をモニタリング

VSS Proの「ヘルスモニタリング」機能を使えば、ネットワークカメラや接続機器、ストレージ、接続状況、帯域幅などの状態を簡単に確認できます。また、カメラの再起動、ハードディスクのS.M.A.R.T.（自己診断）情報のチェックができ、問題の早期警告を出してくれるため、問題を未然に防ぐことができます。



### ソフトウェアをバッチ更新

録画サーバーをVSS ProのCMSで管理すると、録画サーバー自体を含むすべての管理対象サイトを一括してバッチ更新できるようになります。管理者はすべてのサイトとサーバーを同時に更新することができ、それぞれを個別に手動で更新する必要がなくなります。これにより時間と労力が節約でき、システム全体の一貫性とセキュリティが確保され、更新プロセスの合理化も進みます。



製品情報

モデル	NR9581-V3	NR9682-V3
フォームファクタ	2U	3U
最大HDD数	8ベイ ホットスワップ対応	16ベイ ホットスワップ対応
事前搭載されているVSS Proライセンスの数	32	64
対応可能なチャンネル数	最大128チャンネル	最大192チャンネル
消費電力	最大550W	最大920W
フェールオーバー*	対応	対応

\*フェイルオーバーモデルのご購入については、VIVOTEKの地域営業担当者にお問い合わせください。

VSSライセンス

エディション	ライセンス名	備考
Professional	INT LIC, VSS PRO	VSS Proエディションでカメラのチャンネルを拡張するために必要です。

ソリューション構成

