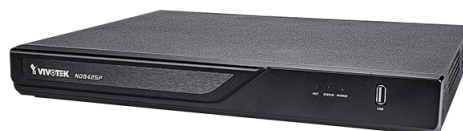




V Series

ND9425P

H.265 16-CH Embedded PoE NVR



Spécifications Techniques

Caractéristiques techniques

Descriptions	16-CH Embedded PoE NVR
--------------	------------------------

Appareil

Système d'exploitation	Embedded Linux
Chien de garde	Matériel + Logiciel
Restauration d'alimentation	Redémarrage automatique du système après récupération de l'alimentation

Affichage

Affichage en temps réel	16 canaux Multi-layout display: 1x1, 2x2, 3x3, 4x4, 1M+5, 1M+7, 1M+12, 1P+3, 1P+6, 2P+3, 2V+3, 1V+6, 3V
Sortie vidéo	HDMI x1, VGA x1
Résolution d'affichage	3840x2160, 1920x1080, 1280x720
Application de streaming	Flux constant/automatique adaptatif
Correction de distorsion fisheye	Local: 1O, 1R, 1O3R, 1O8R Web: 1O, 1R, 1P
Opération PTZ	Contrôle de direction, Accueil, Mise au point, Iris, Préréglé, Patrouille (Groupe)

Vidéo

Format vidéo	MJPEG, H.264, H.265
Décodeur graphique	Décodage matériel
Résolution de décodage	Jusqu'à 3840x2160
Capacité de décodage	3840X2160 @ 30 fps (1-CH) 1920x1080 @ 120 fps (4-CH) 1280x720 @ 240fps (8-CH) 720x480 @ 480fps (16-CH)

Audio

Format audio	G.711, G.726
--------------	--------------

Enregistrer

Temps d'enregistrement (sec.)	Pré-Enregistrement: 5 (Max. 10) Post-Enregistrement: 20 (Max. 300)
Flux d'enregistrement	Unique
Débit d'enregistrement	64Mbps
Mode d'enregistrement	Continuous, Schedule, Manual, Even
Paramètre d'enregistrement	Recyclage (unité : Jour)
Filigrame	Pris en charge

Stockage et sauvegarde

Périphériques DISQUE	Internex2 (3.5") (Le HDD est acheté séparément)
Capacité max. DISQUE DUR	Veuillez vous référer à la liste de compatibilité des disques durs sur le site Web de VIVOTEK
RAID	RAID 0, 1
Gestion du disque	Créer, Formater et Supprimer le Disque HDD S.M.A.R.T
Stockage externe	Stockage USB (USB 3.0)
Exportation de clip vidéo	Clé USB (Format FAT)
Sauvegarde programmée	FTP

Lecture

Affichage de lecture	4 canaux Affichage de disposition multiple: 1x1, 2x2, 1P+3, 1V+3
Contrôle de lecture	Lecture normale (Lecture, Pause, Arrêt), Rembobiner, Image Suivante/Précédente, Contrôle de Vitesse, Calendrier, Événement, Chronologie, Échelle de Chronologie, Miniature (Storyboard)
Recherche vidéo	Par calendrier, date/heure et alarme
Explorateur de vignettes (Storyboard)	Affichage de la miniature de la vidéo enregistrée (Max. 2 CH)
Capture d'écran	JPEG
Exportation de clip vidéo	EXE

Réseau

Ethernet	10/100/1000Mbps Ethernet (RJ-45) x1
Débit réseau total	88 Mbps
PoE	Ports PoE compatibles avec 802.3at/af x 16 (Maximum total 200W)
Gestion PoE	Pris en charge
Protocoles	IPv4, IPv6, TCP/IP, HTTP, HTTPS, UPnP, RTSP/RTP/RTCP, SMTP, FTP, DHCP, NTP, DNS, DDNS, IP Filter

Interface externe

USB	Avant x1 (USB 3.0) Arrière x1 (USB 2.0)
-----	--

Entrée d'alarme	4
Sortie d'alarme	1
Entrée audio	Entrée audio prise jack 3,5 mm x1 (Matériel disponible, fonctionnalité de FW non encore prise en charge)
Sortie audio	Sortie audio prise jack 3,5 mm x1

Système	
Intégration de caméra	ONVIF Profile S
Événement	Détection de mouvement, Événement VCA intelligent, Détection PIR, Détection de sabotage, DI/DO de la caméra, Caméra déconnectée, Échec du disque, Disque plein, DI/DO du NVR, Erreur PoE
Action d'événement	Enregistrement vidéo, email avec capture d'écran, avertisseur sonore, PTZ, FTP, DO (caméra, système), plein écran, envoyer au CMS, Notification de l'application VIVOCLOUD
Gestion des utilisateurs	Niveau d'utilisateur : administrateur, utilisateur régulier
Journal	Système, Enregistrement, Utilisateur, Erreur
Date et heure	Fuseau horaire, Manuel, Synchronisation automatique NTP, Heure d'été
Langue	Tchèque, Anglais, Français, Allemand, Italien, Japonais, Coréen, Portugais, Polonais, Russe, Espagnol, Chinois simplifié, Chinois traditionnel, Arabe

Fonctionnalités avancées	
Solution de comptage VCA	Pris en charge
Recherche d'événements VCA	Pris en charge
Sécurité IoT Trend Micro	Pris en charge (essai gratuit de 3 ans)
Gestion de cybersécurité	Pris en charge

Client distant	
Point d'accès logiciel	Shepherd ,VAST 2, VSS
Application mobile/tablette	iViewer (Android & iOS)
Navigateur Internet	Internet Explorer 10 (32 bits) ou version ultérieure / Windows Chrome v68.0.3 ou version ultérieure / Windows pour le nouveau web
Service cloud	VIVOCLOUD

Général	
Entrée d'alimentation	100-240V AC, 50/60Hz
Consommation électrique	Max. 255 W
Dimensions	366 (W) x 320 (D) x 46 (H)mm
Poids	2.5 kg (sans HDD)
Température de fonctionnement	0°C ~ 40°C (32°F ~ 104°F)
Humidité	0 ~ 95%
Certifications de sécurité	CE, FCC, VCCI, C-Tick, UL, CB, BSMI, BIS