

# Device Manager

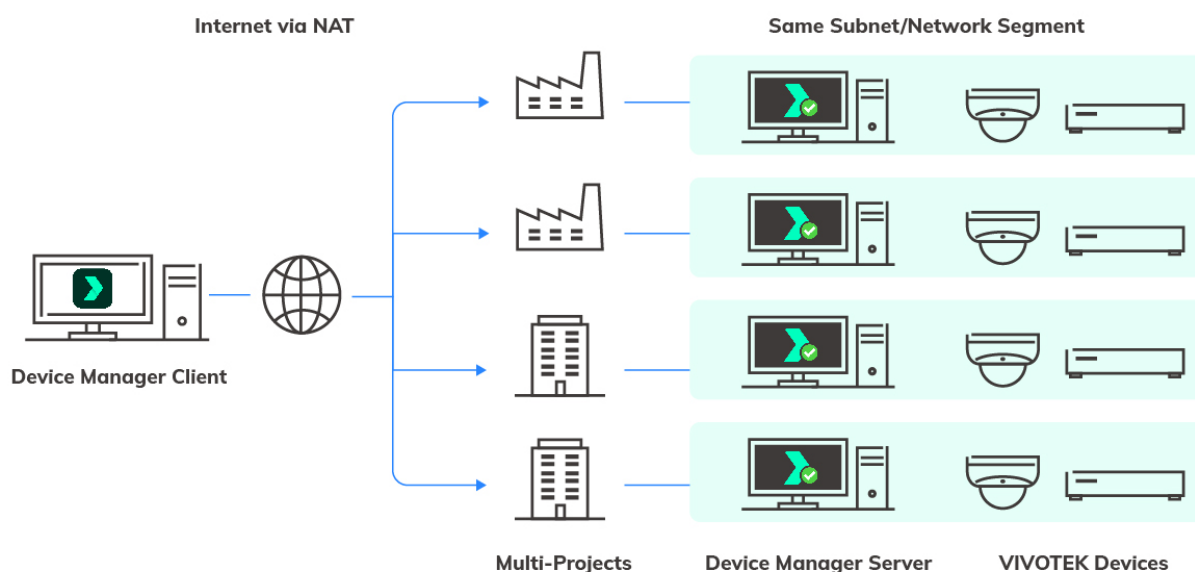


Ein optimiertes Geräteverwaltungstool

## Produktbeschreibung

Der VIVOTEK Device Manager ist eine fortschrittliche Client/Server-Software zur Verbesserung der Geräteverwaltungsfunktionen mit Rund-um-die-Uhr-Überwachung des Gerätestatus und Fernwartung von VIVOTEK-Geräten.

## Architektur



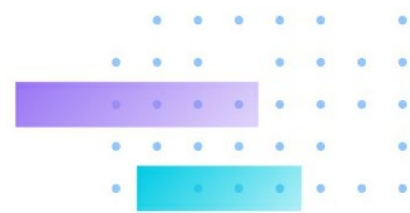
## Technische Daten

### Allgemein

Version	1.2.0.0 (r1-11-0)
Architektur	Client-Server
Angeborene Sprache	Englisch

### System

Verwendetes Betriebssystem	Windows 10
Minimale Systemanforderung	Intel Core i5 oder gleichwertig, 16 GB RAM
Höchstzahl verwalteter Kameras	500
Maximale Anzahl angeschlossener Clients	5



## Gerät - Kamera

Geeignete Modelle	VIVOTEK-Kameras
Verwendete Firmware	Mindestens X.2002.XX.XXx
Angebotene Geräteverwaltungsfunktionen	Gerät hinzufügen (Automatische Erkennung, IP-Suche, CSV importieren), Gerät autorisieren, Passwort festlegen, IP-Adresse zuweisen, Zertifikat hochladen (HTTPS, IEEE 802.1X), Konfigurationsdatei hochladen, Firmware hochladen, Lizenz hochladen, Paket hochladen, Schnelleinrichtung (Systemzeit, Netzfrequenz, Stummschalten), Konfiguration einstellen ([System] Allgemeine Einstellungen: Hostname, Systemzeit; [Medien] Bild: Videoeinstellungen, Tag/Nacht-Einstellungen, Beleuchtung, Bildeinstellungen, Belichtung; Video: Streaming-Einstellungen; Ton: Toneinstellungen; [Netzwerk] Allgemeine Einstellungen: UPnP, IPv6; Streaming-Protokolle: HTTP, RTSP, SIP; QoS: CoS, QoS; SNMP: SNMPv1&v2c, SNMPv3; FTP: FTP, SFTP; Bonjour: Bonjour; [Benutzerdefiniert] Befehl: Befehl), Geräteliste exportieren
Angebotene Wartungsfunktionen	Gerät neu starten, Gerät wiederherstellen

## Gerät - NVR

Geeignete Modelle	VIVOTEK ND-Serie NVRs, NV-Serie NVRs
Angebotene Geräteverwaltungsfunktionen	Gerät hinzufügen (Automatische Erkennung, IP-Suche, CSV importieren), Gerät autorisieren, Firmware hochladen, Geräteliste exportieren

## Gerät - Sonstige

Geeignete Modelle	VIVOTEK VSS, NR-Serie NVRs, PoE Switches, IP-Audiosysteme
Angebotene Geräteverwaltungsfunktionen	Gerät hinzufügen (Automatische Erkennung, IP-Suche, CSV importieren), Geräteliste exportieren

## Service

VIVOTEK-Serviceverwaltung	Geräteüberwachung und Fernzugriff über das VIVOTEK-Premium Partner Portal
---------------------------	---

