

NV9311P NV9411P

NVR Mobile H.265 8/16-CH
Embedded Plug & Play



H.265/H.264 • 8/16CH • 8x PoE • Display 4K • Ricevitore GNSS
incorporato • G-sensor incorporato • Opzioni WiFi & LTE

Gli NV9311P/NV9411P/NV9411P di VIVOTEK sono NVR mobili progettati per la sorveglianza dei trasporti e forniscono una visualizzazione in tempo reale 1080p 8-CH o 16-CH con efficienza di registrazione che utilizza l'avanzata tecnologia di compressione video H.265. Le porte PoE 8x 802.3at/af forniscono connessioni di rete e alimentazione alle telecamere di rete. Con un design robusto conforme alle norme EN50155 e MIL-STD-810G, questi NVR mobili forniscono una protezione durevole e resistente per tutti i tipi di movimento del veicolo.

Gli NV9311P/NV9411P supportano il modulo G-sensor e GNSS integrato (opzionale) per fornire informazioni come eventi G-sensor ed eventi di velocità, oltre ad offrire interfacce di rete multiple come LAN, WiFi e LTE per diversi requisiti di connessione di rete. Grazie al software VAST 2 di VIVOTEK, le posizioni di rilevamento GPS vengono visualizzate

istantaneamente su Google Maps. I video dal vivo possono anche essere visualizzati in remoto, consentendo un accesso immediato per un controllo di sicurezza completo.

Quando è installato nei veicoli, l'NVR mobile supporta il sistema di ritardo di alimentazione del sistema on/off e la protezione da bassa tensione per una migliore affidabilità. L'NVR dispone inoltre di un'ampia gamma di ingressi di alimentazione, un involucro in alluminio, un riscaldatore integrato, protezione dalle sovratensioni e protezione da urti e vibrazioni. Con un design facile da installare, un funzionamento semplice e ricche funzionalità, gli NV9311P/NV9411P offrono maggiori possibilità per le applicazioni di sicurezza a bordo dei veicoli di domani.

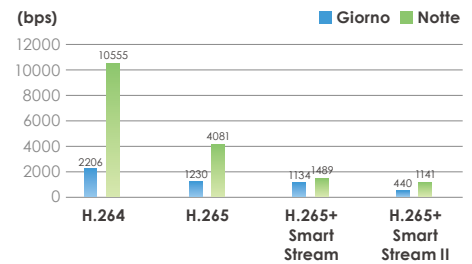
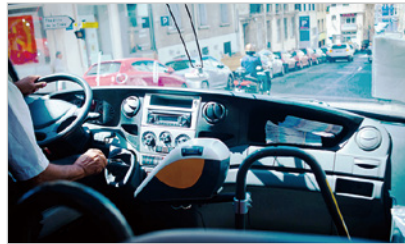
Caratteristiche

- Display live in tempo reale H.265 1080p 8/16-CH
- VIVOTEK Smart Stream II per ottimizzare l'efficienza della larghezza di banda
- Display 4K per un monitoraggio chiaro e dettagliato
- Connessioni di rete multiple LAN/Wi-Fi/LTE
- Porta PoE conforme 802.3at/af x8 con efficienza di gestione
- G-sensor incorporato per avvisi di vibrazione del veicolo
- GPS tracking su Google Maps con VAST 2 VMS
- Ritardo all'avvio/spegnimento e protezione da bassa tensione
- Riscaldamento incorporato per temperature estreme (-40°C ~ 55°C)
- Certificato EN50155/MIL-STD-810G per garantire l'affidabilità durante la marcia del veicolo

Caratteristiche principali

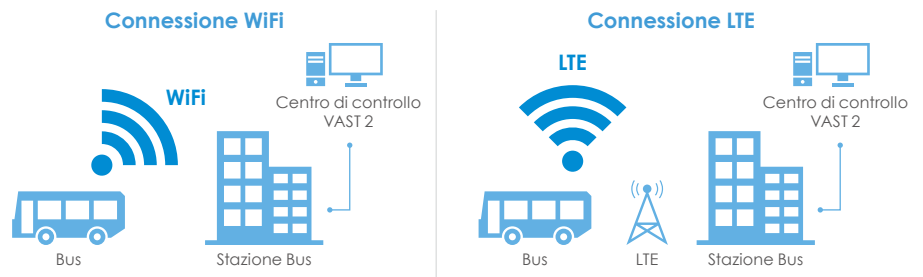
Display dal vivo in tempo reale H.265 1080P

Grazie al potente SoC multi-core che fornisce 1080p (1920x1080) di visualizzazione live in tempo reale, nessuna informazione andrà persa durante il monitoraggio, gli NVR forniscono anche la tecnologia Smart Stream H.265 e VIVOTEK per aiutare a risparmiare notevolmente spazio di registrazione rispetto ai normali sistemi H.264.



Opzioni di connessione WiFi e LTE

Il flusso video e i dati degli NVR mobili saranno trasmessi a distanza al centro di controllo per il monitoraggio tramite connessione WiFi 802.11a/b/g/n/ac/ac o LTE.



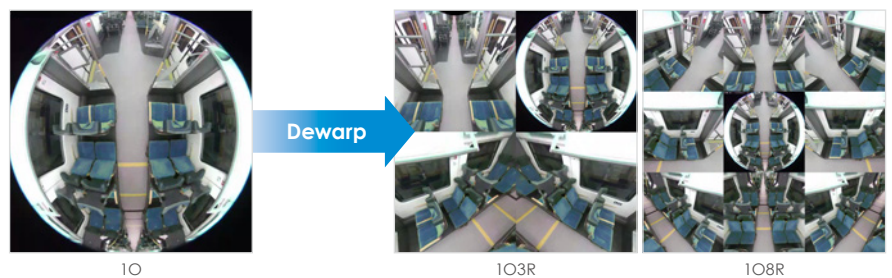
G-sensor incorporato

G-sensor incorporato per il controllo della sicurezza durante la guida. Gli utenti possono impostare il livello di sensibilità in modo che il sensore si attivi in caso di incidente o di vibrazioni estreme.



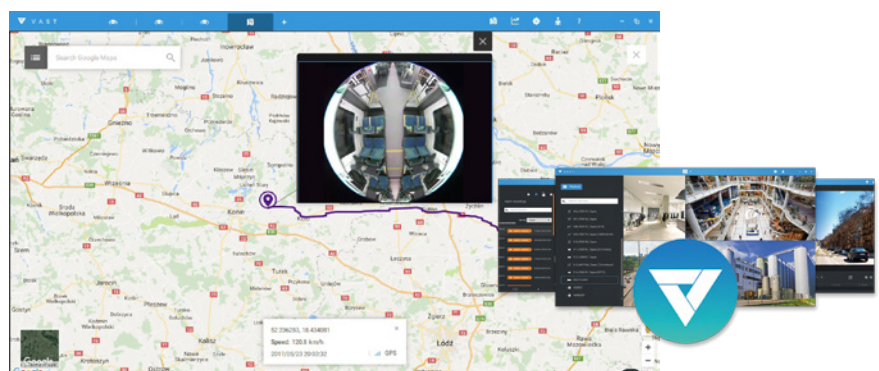
Dewarp Fisheye

L'NVR di VIVOTEK offre contemporaneamente le modalità LiveView e Playback per una singola telecamera di rete fisheye. Sono disponibili anche diverse modalità di visualizzazione de-warp fisheye, tra cui 1O, 1P, 1P, 1R, 1O3R, 1O8R, consentendo agli utenti di monitorare qualsiasi angolo o di godere di immagini dettagliate e precise per un'esperienza di sorveglianza totale.



Tracking GPS su Google Maps

Il ricevitore GNSS integrato supporta i sistemi GPS, GALILEO e GLONASS per diverse applicazioni. Grazie all'uso remoto di VAST 2 VMS, consente agli utenti di avere sia la visualizzazione video in diretta che la localizzazione GPS da Google Maps.



Caratteristiche principali

Design robusto per sorveglianza mobile

Conformità alle norme di trasporto EN50155 e MIL-STD-810G, che garantisce il rispetto dei requisiti antivibrazioni e antishock, ed è utilizzabile in condizioni difficili come temperature estremamente basse, umidità elevata e persino protezione contro le sovratensioni.



EN50155

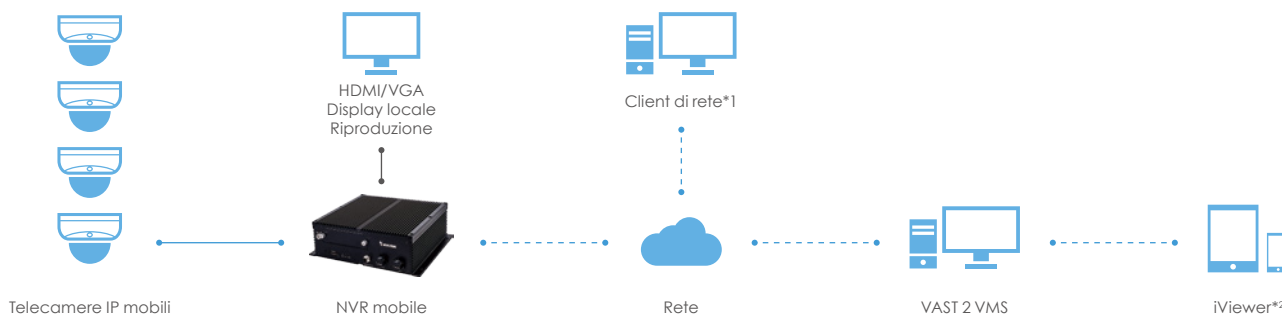


Resistenza
estrema alle
intemperie



MIL-STD 810G

Diagramma di sistema



*1: Disponibile quando il Mobile NVR è in indirizzo IP statico.

*2: Disponibile quando il Mobile NVR è in indirizzo IP statico o VAST 2 in indirizzo IP statico (modalità VPN).

Specifiche tecniche

Modelli	NV9311P(RJ45) NV9311P(M12) H.265 8-CH Mobile NVR	NV9411P(RJ45) NV9411P(M12) H.265 16-CH Mobile NVR
Sistema		
OS	Embedded Linux	
CPU	Processore ARM	
Flash	256MB	
RAM	2GB	
Watchdog	Hardware + Software	
Ripristino dell'alimentazione	Riavvio automatico del sistema dopo il ripristino dell'alimentazione	
Visualizzazione locale		
Visualizzazione Live View	8 canali Visualizzazione multilayout: 1x1, 3V, 2x2, 3x3, 1P+3, 2P+3, 1M+5, 1P+6	16 canali Visualizzazione multilayout: 1x1, 2x2, 3x3, 1P+3, 2P+3, 1M+5, 1P+6, 3V, 1M+12, 4x4
Uscita video	HDMI x1, VGA x1	
Risoluzione video	3840x2160, 1920x1080, 1280x720	
Posizione telecamera	Modifica della posizione della cella di visualizzazione sugli schermi Live View	
Applicazione di flusso	Flusso adattivo costante/automatico	

Specifiche tecniche

Modelli	NV9311P(RJ45) NV9311P(M12) H.265 8-CH Mobile NVR	NV9411P(RJ45) NV9411P(M12) H.265 16-CH Mobile NVR
Miglioramento del monitor	Display OSD (NVR), display OSD (telecamera), informazioni sulla telecamera, controllo I/O remoto, notifica eventi, proporzioni	
Dewarp Fisheye	10, 1P, 1R, 1O3R, 1O8R	
Funzionamento PTZ	Controllo di direzione, casa, iris, preset, pattuglia (gruppo), controllo PiP	
Video		
Formato video	H.265, H.264, MJPEG	
Decoder grafico	Decodifica Hardware	
Risoluzione di decodifica	H.265: fino a 4096x4096 H.264: fino a 8192x8192	
Capacità di decodifica	H.265/H.264: 3840x2160 @ 120 fps (4-CH) 1920x1080 @ 480 fps (16-CH)	
Audio		
Formato Audio	G.711, G.726	
Audio In/Out	Mic in (riservato)/Uscita di linea x 1	
Registrazione		
Tempo di registrazione (sec.)	Pre-Registrazione: 5 (Max. 10) Post-Registrazione: 20 (Max. 300)	
Flusso registrazione	Singolo	
Velocità di registrazione	64Mbps	
Modalità di registrazione	Continuo, programmato, manuale, evento, streaming adattivo per attività	
Impostazione di registrazione	Riciclo (unità: giorno)	
Watermark	Supportato	
Salvataggio		
Dispositivi HDD	Interno x1 (2.5" HDD/SSD)	
Capacità Max. HDD	2TB *Fare riferimento all'elenco degli HDD supportati sul sito web di VIVOTEK.	
Gestione del disco	Creazione, formattazione, rimozione disco HDD S.M.A.R.T.	
Scheda SD	Slot scheda SD x1 (riservata)	
Backup	Pianificazione del backup su server FTP	
Riproduzione		
Display di riproduzione	4 canali Display Multilayout: 1x1, 2x2, 1P+3, 1V+3	
Controllo riproduzione	Regolare (play, pausa, stop), riavvolgimento, frame successivo/precedente, controllo velocità, calendario, evento, linea temporale, scala temporale, anteprima (storyboard)	
Ricerca video	per calendario, data/ora, allarme	
Esplora anteprima (Storyboard)	Elenco anteprime del video registrato (Max. 2-CH)	
Snapshot	JPEG	
Esportazione Video Clip	EXE	
Rete		

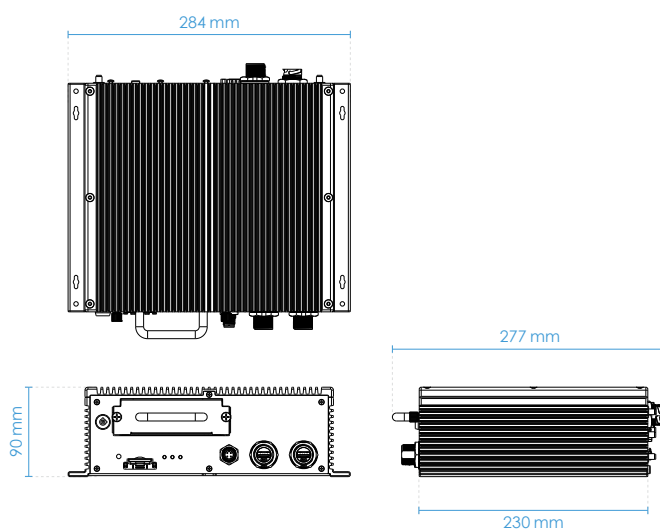
Specifiche tecniche

Modelli	NV9311P(RJ45) NV9311P(M12) H.265 8-CH Mobile NVR	NV9411P(RJ45) NV9411P(M12) H.265 16-CH Mobile NVR
Ethernet	NV9311P(RJ45)/NV9411P(RJ45): 10/100/1000Mbps Ethernet (RJ-45) x 1 NV9311P(M12)/NV9411P(M12): 10/100/1000Mbps Ethernet (M12) x 1	
Velocità trasmissione video per client remoto	96Mbps	
WiFi	IEEE802.11a/b/g/n/ac 2T2R (opzionale)	
Rete Mobile	LTE (opzionale)	
PoE	Totale Max. 64W NV9311P(RJ45)/NV9411P(RJ45): porte PoE conformi 802.3at/af x 8 (RJ45) NV9311P(M12)/NV9411P(M12): porte PoE conformi 802.3at/af x 8 (M12) * si SCONSIGLIA di collegare dispositivi non PD a questa porta PoE dell'NVR Mobile per evitare rischi potenziali	
Gestione PoE	Supportata	
Protocolli	IPv4, TCP/IP, HTTP, HTTPS, UPnP, RTSP/RTP/RTCP, SMTP, FTP, DHCP, NTP, DNS, DDNS, filtro IP	
Interfaccia esterna		
USB	Anteriore x2 (USB 2.0) Posteriore x1 (USB 2.0)	
Allarme In	8	
Allarme Out	4	
Audio	Mic in (riservato)/Uscita di linea x 1	
Interfaccia Antenna	GPS x1, WiFi x2, LTE x2	
RS232	1 porta (riservata)	
Sistema		
Integrazione telecamere	ONVIF core spec 2.2 o superiore (a seconda del progetto)	
GNSS	Supportati GPS/GALILEO/GLONASS	
G-sensor	Supportato	
Eventi	Telecamera: rilevamento movimento, rilevamento PIR, rilevamento manomissione, DI/DO, disconnessione Sistema: salvataggio anormale, salvataggio completo, DI/DO, GPS scollegato, velocità GPS, G-sensor	
Azione evento	Registrazione video, e-mail con snapshot, buzzer, PTZ, FTP, DO (telecamera, sistema), schermo intero, invio a CMS.	
Gestione utente	Livello utente: amministratore, utente normale	
Log	Sistema, registrazione, utente, errore	
Data & ora	Fuso orario, manuale, sincronizzazione automatica NTP, ora legale	
Client remoto		
Software AP	Shepherd, VAST 2	
App Mobile/Tablet	iViewer (Android & iOS)	
Browser di rete	Internet Explorer 10 (32 bit) o successivo/Windows	
Generale		
Alimentazione	DC 12V~48V ±10%	
Gestione alimentazione	Ritardo on/off programmabile relativo all'accensione o altra tensione commutata	
Protezione da sovratensioni	Supportata	

Specifiche tecniche

Modelli	NV9311P(RJ45) NV9311P(M12) H.265 8-CH Mobile NVR	NV9411P(RJ45) NV9411P(M12) H.265 16-CH Mobile NVR
Consumo	Max. 149 W Senza HDD/SSD e PoE: Max. 15 W (riscaldamento off), Max. 60 W (riscaldamento on)	
Dimensioni	284 (L) x 230 (W) x 90 (H) mm	
Peso	4,06 kg (senza HDD)	
Temperatura di funzionamento	-40°C ~ 55°C (-40°F ~ 131°F)	
Umidità	0 ~ 95%	
Certificazioni di sicurezza	CE, FCC, VCCI, C-Tick, EN50155, EN61373, UL, CB, EN45545, EN50121-3-2/EN50121-4, MIL-STD-810G	
Garanzia	36 mesi	

Dimensioni



Vista posteriore



Informazioni per gli ordini

Modello	Descrizione	P/N
NV9311P (RJ45)	H.265, 8CH, 8 PoE, Mobile NVR, RJ45	100191400G
NV9311P (M12)	H.265, 8CH, 8 PoE, Mobile NVR, M12	100201800G
NV9411P (RJ45)	H.265, 16CH, 8 PoE, Mobile NVR, RJ45	100191500G
NV9411P (M12)	H.265, 16CH, 8 PoE, Mobile NVR, M12	100201900G