

VIVOTEK

A Delta Group Company

CC9391-HV | CC9381-HV-V2
CC831-HV

Quick Installation Guide
快速安裝指南

Warning Before Installation / Warnung vor der Installation / Waarschuwing voor installatie

- The product must be installed and protected in a location that is not easily accessible, and is away from impacts or heavy vibration. For example, at the location where the surveillance cameras are looking down or installed at high positions such as on a pole, wall, or at least 3 meters above the ground.

Das Produkt muss an einem schwer zugänglichen Ort installiert und geschützt werden, der von Stößen oder starken Vibrationen geschützt ist. Zum Beispiel an dem Ort, an dem die Überwachungskameras nach unten schauen oder in hohen Positionen installiert sind, wie beispielsweise an einem Mast, einer Wand oder mindestens 3 Meter über dem Boden.

Di product moet worden geïnstalleerd en beschermd op een plek die niet makkelijk toegankelijk is en niet blootgesteld is aan schokken en trillingen. Bijvoorbeeld, op de plek waar de bewakingscamera's naar beneden staan gericht of zijn geïnstalleerd op hoge posities zoals op een paal, een muur of tenminste 3 meter boven de grond.
- The product should be used in compliance with local laws and regulations. Das Produkt sollte in Übereinstimmung mit den örtlichen Gesetzen und Vorschriften verwendet werden.

Het product dient te worden gebruikt conform lokale wetgeving en regelgeving.
- Do not install the product on an unstable mount or surface. Installeren Sie das Produkt nicht auf einer instabilen Halterung oder Oberfläche.

Installeer het product niet op een onstabiele standaard of oppervlak.
- Do not disassemble the camera or perform maintenance task when power is connected. Zerklegen Sie die Kamera nicht und führen Sie keine Wartungsarbeiten durch, wenn das Gerät an die Stromversorgung angeschlossen ist.

Demonteer de camera niet en pleeg geen onderhoud terwijl de stroom is aangesloten.
- Ensure to connect the power cord to a socket-outlet with earthing connection, or equivalent Stellen Sie sicher, dass das Netzkabel an eine Steckdose mit Erdungsanschluss oder eine gleichwertige Steckdose angeschlossen ist.

Zorg ervoor dat u het netsnoer aansluit op een stopcontact met aardsluiting, of gelijkwaardig
- Before installation, the product should be stored in a dry and ventilated environment. Vor der Installation sollte das Produkt in einer trockenen und belüfteten Umgebung gelagert werden.

Het product moet voor de installatie worden opgeborgen in een droge en geventileerde omgeving.
- Use only accessories that comply with the technical specifications of the product. Verwenden Sie nur Zubehör, das den technischen Spezifikationen des Produkts entspricht.

Gebruik alleen accessoires die voldoen aan de technische specificaties van het product.
- Please contact VIVOTEK's certified dealers for power adapters. Bitte wenden Sie sich an die zertifizierten Händler von VIVOTEK für Netzteile.

Neem contact op met gecertificeerde VIVOTEK dealers voor stroomadapters.

安裝前應注意事項 / 安裝警告 / インストール前の注意

- 本產品必須安裝並放置在不容易拿取的位罝，且必須遠離衝擊或劇烈震動。例如，請安裝在攝監視攝影機能朝下監看的位罝，或安裝在電線杆、牆壁或離地至少 3 公尺的高處。

本产品必須安裝在不易接近的地点，妥善保护，避免受到冲击或强烈振动。例如，安装在可让监控摄像头保持俯视的地点或较高位置，如支柱、墙壁或距地面至少 3 米的位置。

本製品は手が届きにくく、衝撃や大きな振動のない場所に設置し、保護する必要があります。例えば、監視カメラが見下ろす場所、またはポールの上や壁、床面から 3 メートル以上の高い位置に設置します。
- 本產品之使用必須符合當地之法律與規定。应依当地法律法规使用本产品。

本製品は地域の法律及び規則に従って使用してください。
- 請勿將產品安裝在不平穩之支架或平面上。请勿将本产品安装在不平稳的支架或平面上。

請勿將本產品安裝在不平穩之支架或平面上。请勿将本产品安装在不平稳的支架或平面上。

不安定な取付具または表面に製品を設置しないでください。
- 請勿在連接電源之情況下拆解攝影機或執行維護工作。切勿在接通电源的情况下拆卸摄像头或进行维护。

カメラを分解したり、電源が接続されているときにメンテナンスをしたりしないでください。
- 在安裝本產品前，請將產品存放在乾燥且通風的環境。安装前，应将本产品存放在干燥、通风的环境下。

設置する前、本製品は乾燥した通気のよい環境に保管してください。
- 僅使用符合本產品技術規格之配件。仅使用符合本产品技术规格的配件。

本製品の技術仕様に従った付属品のみを使用してください。
- 如需電源供應器，請聯繫 VIVOTEK 認證經銷商。如需电源适配器，请联系 VIVOTEK 认证经销商。

電源アダプタについては VIVOTEK の認定販売店にお問い合わせください。
- セキュリティ基準（新規則第34条の10）

「本製品は 電気通信事業者（移動通信会社、固定通信会社、インターネットプロバイダ等）の通信回線（公衆無線LANを含む）に直接接続することができます。本製品をインターネットに接続する場合は、必ずルータ等を経由し接続してください。」
- 確保電源是連接于有接地的電源插座 確保电源是连接于有接地的电源插座

電源が接地された電源コンセントに接続されていることを確認してください

Avertissement avant installation / Aviso antes da instalação / Advertencia antes de la instalación

- Le produit doit être installé et protégé dans un endroit difficilement accessible, à l'abri des chocs et des vibrations importantes. Par exemple, à l'endroit où les caméras de surveillance sont dirigées vers le bas ou installées à des endroits élevés, par exemple sur un poteau, un mur ou au moins à 3 mètres du sol.

O produto deve ser instalado e protegido em um local que não seja facilmente acessível, e estar longe de impactos ou vibrações fortes. Por exemplo, no local onde as câmeras de vigilância estão olhando para baixo ou instaladas em altas posições como em um poste, parede, ou, pelo menos, 3 metros acima do solo.

El producto debe instalarse y protegerse en un lugar que no sea fácilmente accesible y donde no se someta a impactos o fuertes vibraciones. Por ejemplo, en el lugar donde las cámaras de vigilancia miran hacia abajo o se instalan en posiciones altas, como en un poste, una pared o al menos 3 metros sobre el suelo.
- Le produit doit être utilisé conformément aux lois et réglementations locales. O produto deve ser utilizado em conformidade com as leis e regulamentos locais.

El producto debe usarse de acuerdo con las leyes y regulaciones locales.
- Ne pas installer le produit sur un support ou une surface instable. Não instale o produto em uma montagem ou superfície instável.

No instale el producto en un estante o soporte inestables.
- Ne démontez pas la caméra et n'effectuez pas de travaux de maintenance lorsque celle-ci est sous tension. Não desmonte a câmera ou execute tarefas de manutenção quando a alimentação estiver ligada.

Não desmonte la cámara ni realice tareas de mantenimiento cuando esté conectada la alimentación.
- Assurez-vous de brancher le cordon d'alimentation à une prise de courant avec connexion à la terre, ou équivalent Certifique-se de conectar o cabo de alimentação a uma tomada conectada à terra ou equivalente

Asegúrese de conectar el cable de alimentación a una toma de corriente con conexión a tierra o equivalente
- Avant l'installation, le produit doit être entreposé dans un endroit sec et ventilé. Antes da instalação, o produto deve ser armazenado em local seco e ventilado.

Antes de la instalación, el producto debe almacenarse en un entorno seco y ventilado.
- N'utiliser que des accessoires conformes aux spécifications techniques du produit. Utilize apenas acessórios que estejam em conformidade com as especificações técnicas do produto.

Use solo accesorios que cumplan con las especificaciones técnicas del producto.
- Veuillez contacter les revendeurs certifiés VIVOTEK pour les adaptateurs d'alimentation. Favor entrar em contato com revendedores certificados da VIVOTEK sobre adaptadores de corrente.

Póngase en contacto con los distribuidores certificados de VIVOTEK para los adaptadores de corriente.

Zanim zaczniesz — zalecenia dotyczące bezpieczeństwa / Перед установкой / Uprozornění před instalací

- Produkt należy zainstalować i zabezpieczyć w miejscu, które nie jest łatwo dostępne i nie jest narażone na silne wstrząsy lub wibracje. Na przykład w miejscu, w którym kamery monitoringu są skierowane w dół lub są zainstalowane na wysokości na słupie, ścianie lub przynajmniej 3 metry powyżej podłoża.

Это изделие следует устанавливать в защищенном, труднодоступном месте, обеспечивающем защиту от воздействия ударов и сильных вибраций. Например, следует устанавливать камеры наблюдения на большой высоте не менее 3 метров над землей — на столбе или стене, так чтобы камеры были направлены вниз.

Produkt je nutné nainstalovat do místa bez snadného přístupu, mimo nárazy či silné vibrace a tak, aby byl chráněný. Může jít například o místo, kde kamery sledují prostředí pod sebou, nebo o vyšší polohu, například sloup, zeď či umístění nejméně 3 metry nad zemí.
- Produkt przed instalacją należy przechowywać w suchym i dobrze wentylowanym środowisku. До установки это изделие следует хранить в сухом, хорошо проветриваемом месте.

Před instalací by měl být produkt skladován v suchém a větraném prostředí.
- Nie instalować produktu na niestabilnych mocowaniach lub powierzchniach. Не устанавливайте это изделие на неустойчивых креплениях или поверхностях.

Neinstalujte produkt na nestabilním podkladu nebo povrchu.
- Nerozbiřejte kameru ani neprovádějte její údržbu, pokud je připojená k napájení. Не разбирайте камеру и не выполняйте процедуры по ее техническому обслуживанию при подключенном питании.

Nie demontować kamery ani nie przeprowadzać czynności konserwacyjnych przy włączonym zasilaniu.
- Używaj wyłącznie akcesoriów spełniających specyfikację techniczną produktu. Используйте только принадлежности, отвечающие техническим характеристикам изделия.

Používejte pouze příslušenství, které odpovídá technickým specifikacím produktu.
- Sifové adaptéry lze získat u certifikovaných prodejců společnosti VIVOTEK. Используйте только принадлежности, отвечающие техническим характеристикам изделия.

Абы ушьясқа інформация о засылкач, просимы о контакт з ауторызованыи делерами VIVOTEK.
- Uprawij się, że przewód zasilający jest podłączony do gniazda elektrycznego z uziemieniem lub równoważnego. Обязательно подключите шнур питания к розетке с заземлением или к эквивалентной розетке.

Zajištěte připojení napájecího kabelu do zásuvky s uzemněním nebo ekvivalentní

Avvertenza prima dell'installazione / Kurulum Öncesi Uyarılar / Varning innan installation

- Il prodotto deve essere installato e protetto in un luogo non facilmente accessibile e lontano da urti o forti vibrazioni. Ad esempio, nel luogo in cui le telecamere di sorveglianza guardano verso il basso o sono installate in posizioni elevate, ad esempio su un palo, un muro o almeno 3 metri dal suolo.

Örün kolayca erişilemeyen ve darbe veya ağır titreşimden uzakta bir yere kurulmalı ve korunmalıdır. Örneğin, güvenlik kameralarının aşağıya baktığı veya direk, duvar gibi yüksek pozisyonlara veya yerden en az 3 metre yüksekçe kurulduğu yerler.

Produkten måste installeras och skyddas på en plats som inte är lättillgänglig, där den inte utsätts för stötar och kraftiga vibrationer. Till exempel på en plats där övervakningskamerorna tittar ner eller installeras på höga positioner som på en stolpe, en vägg eller minst 3 meter ovanför marken.
- Il prodotto deve essere utilizzato in conformità con le leggi e i regolamenti locali. Ürün, yerel yasa ve yönetmeliklerle uyumlu kullanılmalıdır.

Produkten ska användas i enlighet med lokala lagar och föreskrifter.
- Non installare il prodotto su un supporto o una superficie instabile. Ürünü, dengesez bir yere veya yüzeye kurmayın.

Installera inte produkten på ett instabilt stativ eller en instabil yta.
- Non smontare la fotocamera o eseguire attività di manutenzione quando l'alimentazione è collegata. Güç bağlândığında kamerayı sökmeyin veya bakım işi yapmayın.

Plocka inte isär kameran eller utför innet underhåll när strömmen är ansluten.
- Prima dell'installazione, il prodotto deve essere conservato in un ambiente asciutto e ventilato. Kurulundan önce, ürün kuru ve havalandırılmış bir ortamda saklanmalıdır.

Innan installation ska produkten förvaras i en torr och ventilerad miljö.
- Utilizzare solo accessori conformi alle specifiche tecniche del prodotto. Yalnızca ürünün teknik özelliklerine uygun aksesuarları kullanın.

Använd endast tillbehör som överensstämmer med produktens tekniska specifikationer.
- Si prega di contattare i rivenditori certificati di VIVOTEK per adattatori di alimentazione. Güç adaptörleri için VIVOTEK'in yetkili bayileriyle temasa geçin.

Kontakta VIVOTEK's certifierade återförsäljare för nätdaadaptar.
- Assicurarsi di collegare il cavo di alimentazione ad una presa dotata di collegamento a terra o equivalente. Güç kablosunu topraklama bağlantısı veya eşdeğeri olan bir prize bağlândığından emin olun.

Se till att ansluta nätsladden till ett uttag med jordad anslutning eller motsvarande.

重要安全規範及資訊

您國家的法律可能會禁止使用監控裝置。此效能優異的網路攝影機不僅隨時能夠連接網路，更能應用於具有彈性的監視系統，使用者安裝本產品前，必須確保其預期操作用途完全合法。

首先請確認所取得的產品完整無誤。請先注意「快速安裝指南」內的警告，再安裝本網路攝影機；並確實遵守指示，避免組裝及安裝錯誤，造成產品損壞，如此亦能確保本產品受到妥善運用。：

宣告甲類 /Class A
CNS 15936 警語：
警告：為避免電磁干擾，本產品不應安裝或使用於住宅環境。

- 如果使用電源轉接器供電，此轉接器應正確接地。
- 安裝和維護服務只能由合格的技術人員進行。
- 執行維護任務時，請中斷設備電源。
- 請只使用經過 UL 認證的直流電源和有限的電源，來使用攝影機。
- (LPS) 認證。 電源供應器應附有 UL 認證和 LPS 標誌。
- 電源供應也應滿足使用國家 / 地區的任何安全和規範要求。
- 攝影機安裝位置應距離建築物屋簷至少 10 公分。
- 產品應安裝在建築物屋簷下，並避免外部電線直接暴露在陽光和水環境中。
- 電源線必須連接至有接地線的插座。
- 攝影機只能連接到 PoE 網絡，不能路由到外部設備。
- 如須購買電源供應器，請聯絡 VIVOTEK 認證經銷商或代理商。
- 使用 RTC battery 需加註電池警語如下：

警告：

- 若置換不同型式之電池有起火或爆炸風險。
- 如果更換後的電池型式不正確，會有爆炸的風險。並請根據指示，處理廢棄電池。
- 請根據指示丟棄使用過的電池。

- 有接地符號標示如下：
 - 最小接地螺絲直徑大小為 3.5mm。
 - 最小接地線線徑為 18AWG。
 - 接地線材顏色需為綠 / 黃 (綠色滾黃色條紋)。
 - 請搭配使用彈簧、碟型或星型的接地墊片 (不可以是平滑的墊片)。
 - 請使用滾花墊圈固定接地螺絲。
- 注意掛掛螺絲直徑及長度。

安全：

- 將系統連接到接地電源三插座。
- 切勿開啟電源供應器外殼。
- 只可安裝並運作於乾燥、防水防塵的位置。
- 觀察下列安全要素：
- 系統或電源線外觀是否有明顯毀損？
- 系統是否正常運作？
- 系統是否曾暴露於雨水或濕氣中？
- 系統是否長期存放於嚴苛環境，或暴露於不尋常的壓力中？
- 安裝全程務必遵守相關電氣工程法規。
- 保養及維護工作請尋求符合資格的专业人員 (如電氣工程師或網路專家) 協助。
- 請先閱讀本手冊，再安裝或操作系統，本文件涵蓋許可用途內的重要安全指示。
- 若出現故障，請拔除電源供應器的電源線。
- 請勿將本系統安裝於加熱器或熱源附近，避免陽光直射位置。
- 所有通風口務必保持暢通。
- 僅使用系統隨附的纜線，或是能夠承受電磁干擾的合適纜線。

網路規格：10 Base-T/100 BaseTX 乙太網路 (RJ-45)

內建紅外線發射燈，搭載 Smart IR 時，最遠有效可達 20 公尺，紅外線 LED*4(50IRE)

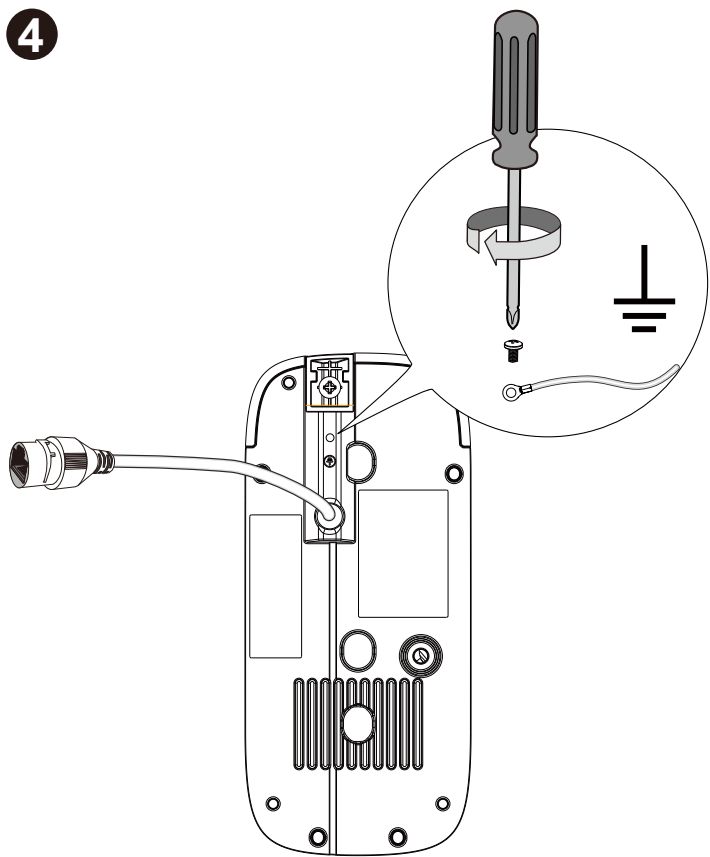
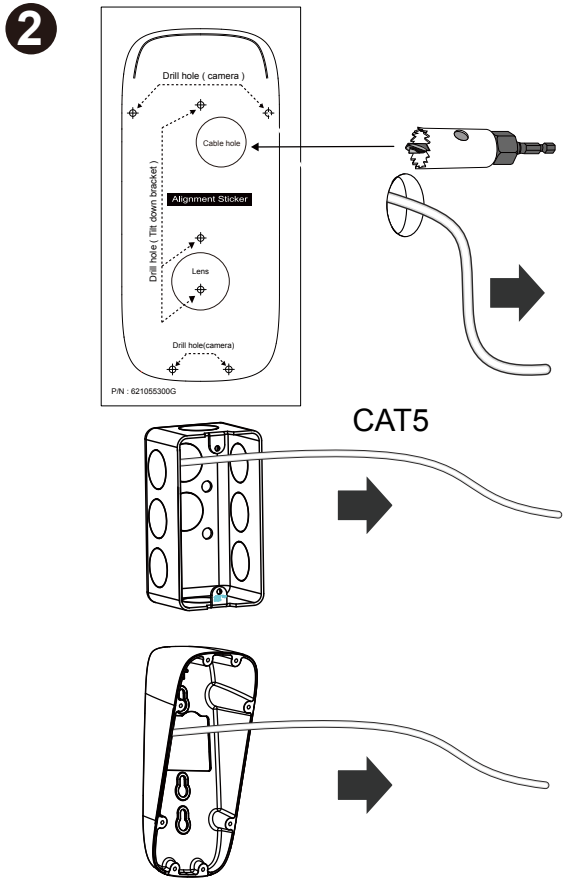
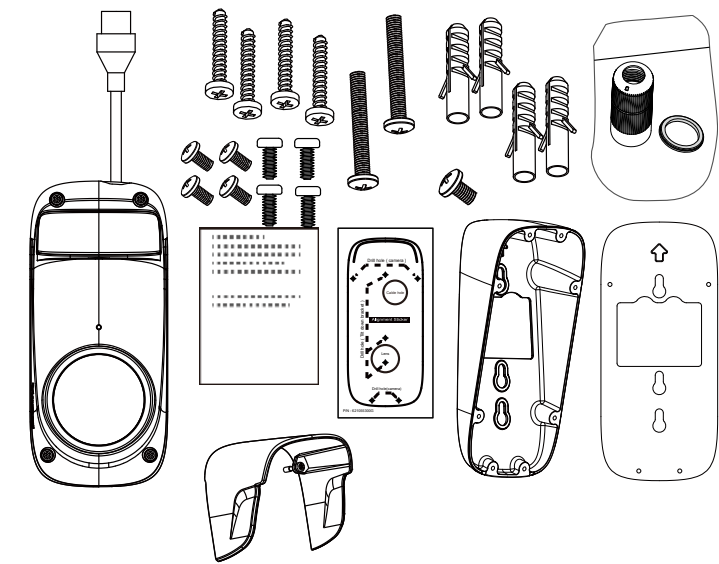
Package Contents / Packungsinhalt kontrollieren / Inhoud van de verpakking

検査包装内容物 / 検査包装内容 / パッケージ内容の確認

Vérifier le contenu de l'emballage / Verifi que o conteúdo da embalagem / Compruebe el contenido del embalaje

Sprawdź zawartość pakietu / Проверка комплекта поставки / Obsah balení

Verifi care il contenuto della confezione / Ambalajın İçindekileri Kontrol Edin / Paketinnehâll / Kassens indhold / Isi Kemasan مكونات الحزمة



Hardware Installation / Hardwareinstallation / Hardware installeren

硬體架設 / 硬件安装 / ハードウェア・インストール

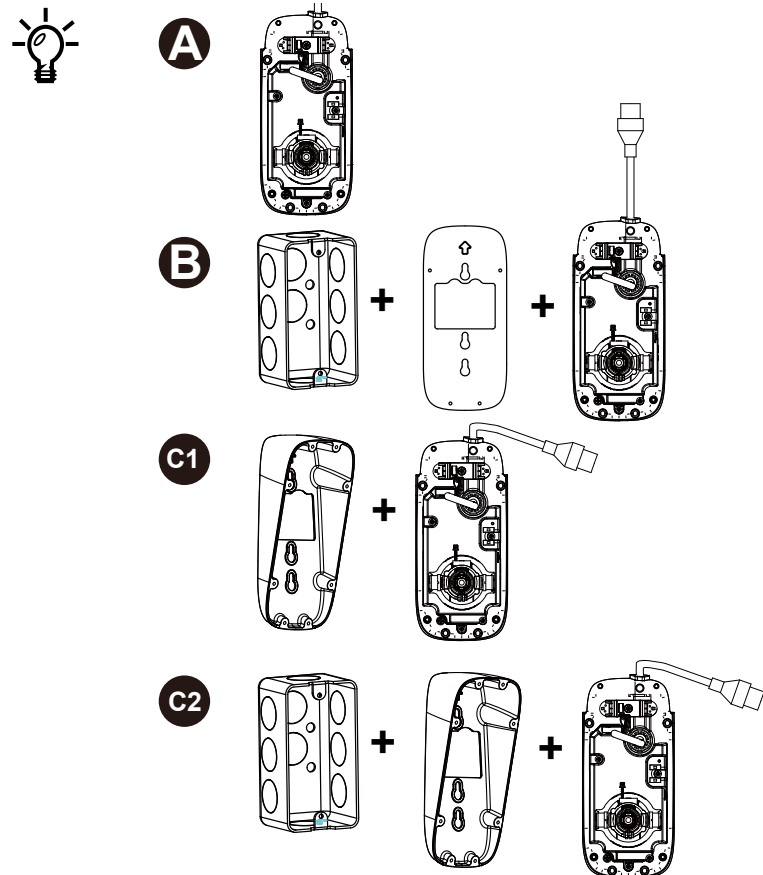
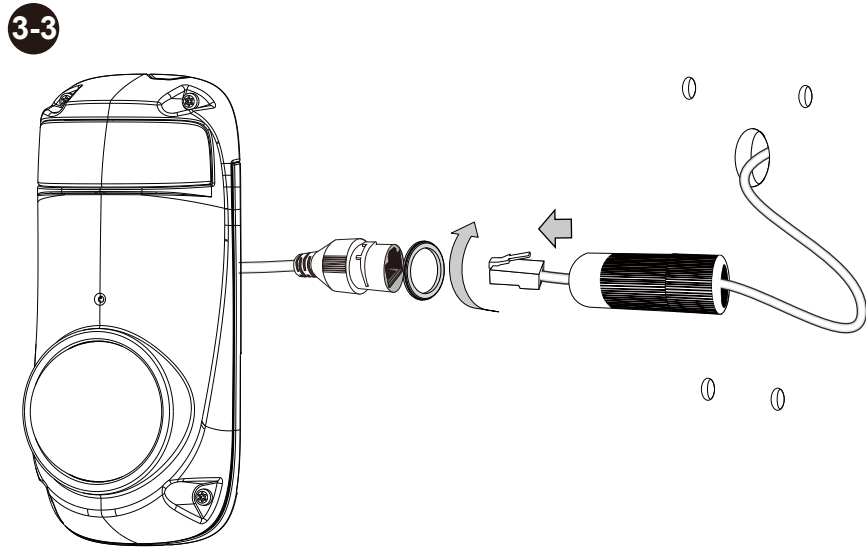
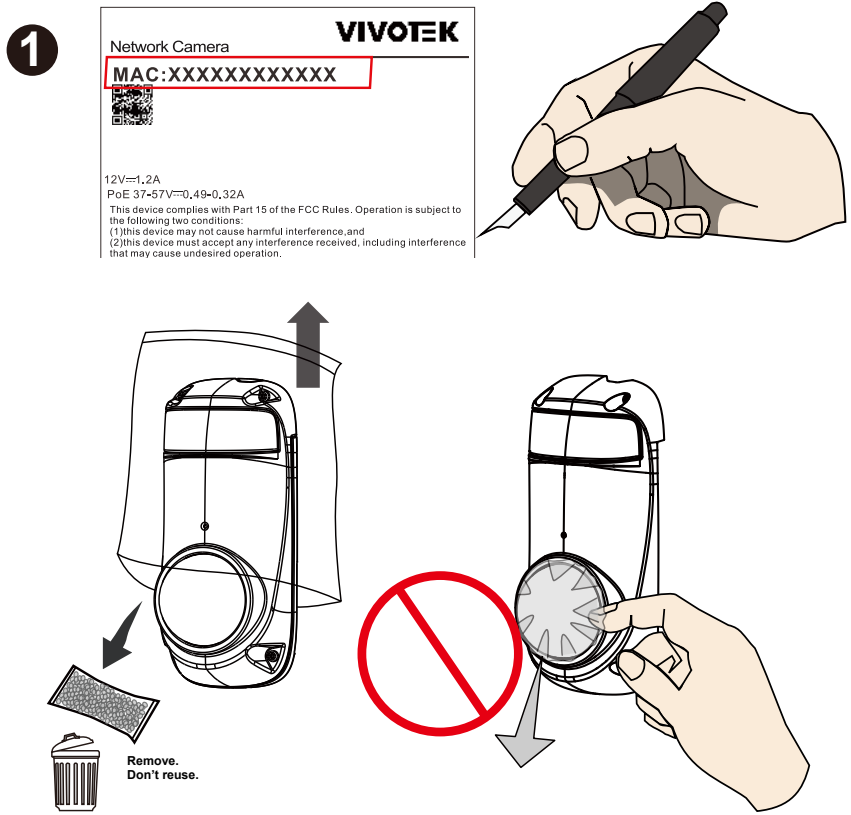
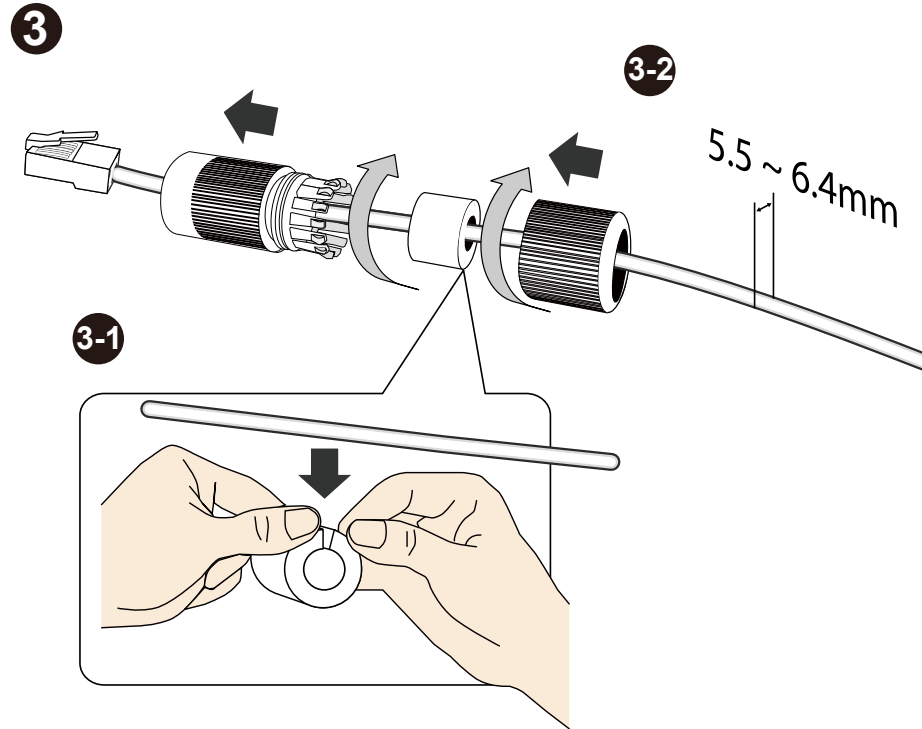
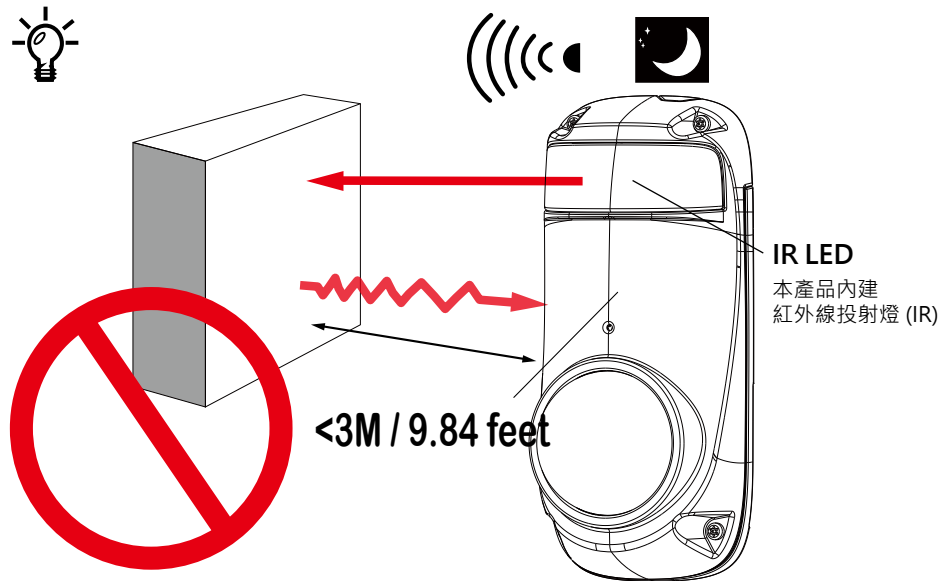
Installation du matériel / Instalacao de Hardware / Instalación del hardware

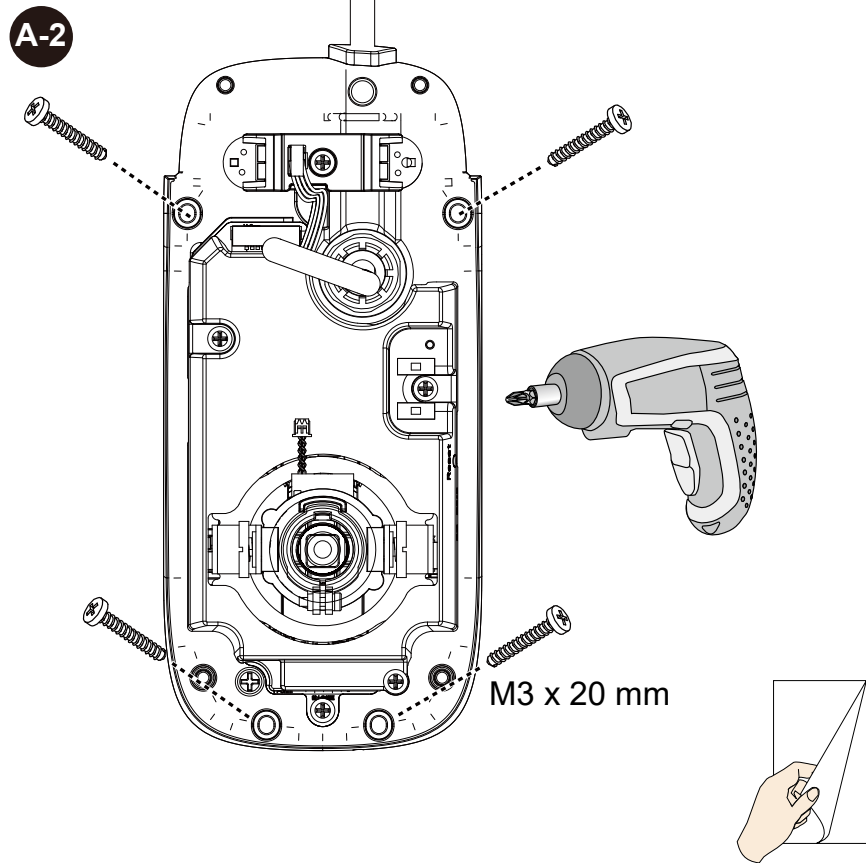
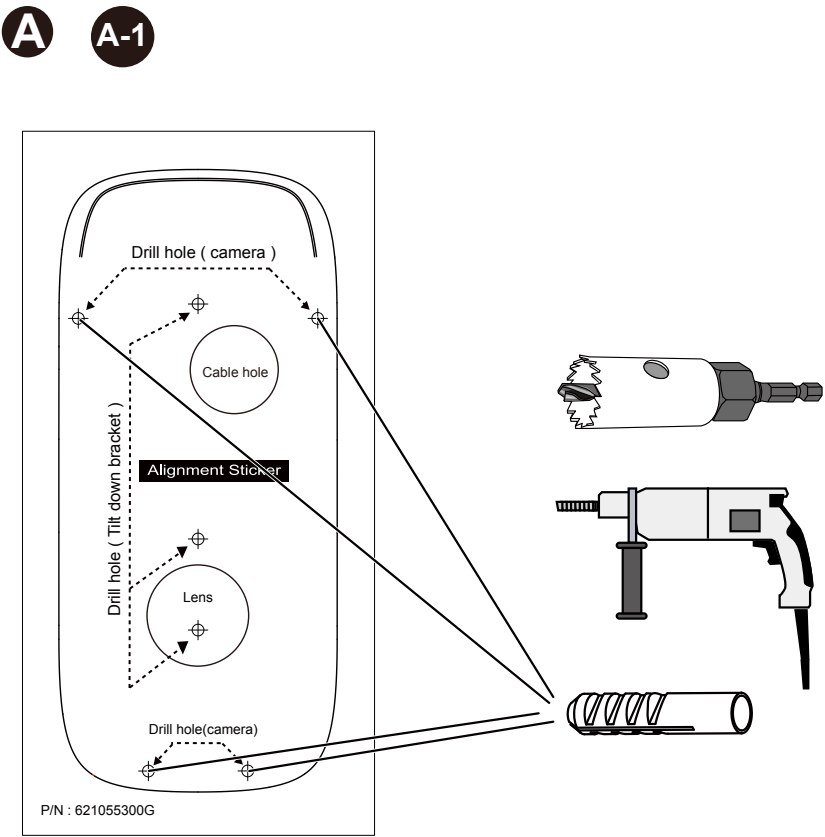
Instalacja sprzętu / Монтаж оборудования / Instalace hardwaru

Installazione hardware / Donanım Montajı / Installation av hårdvara

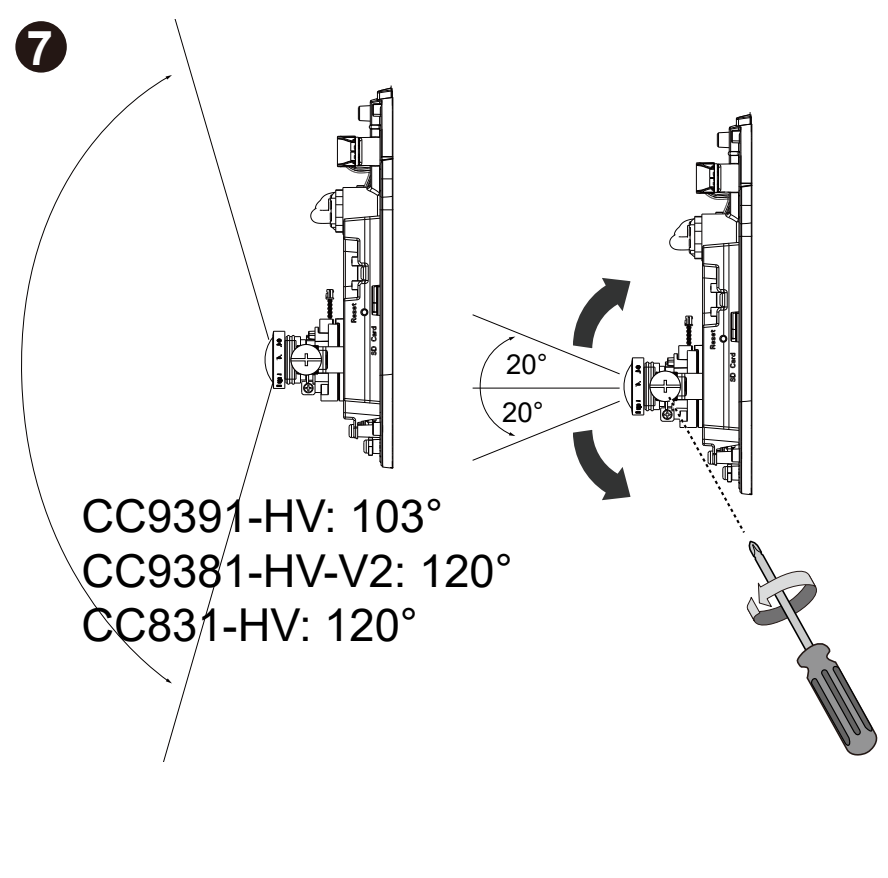
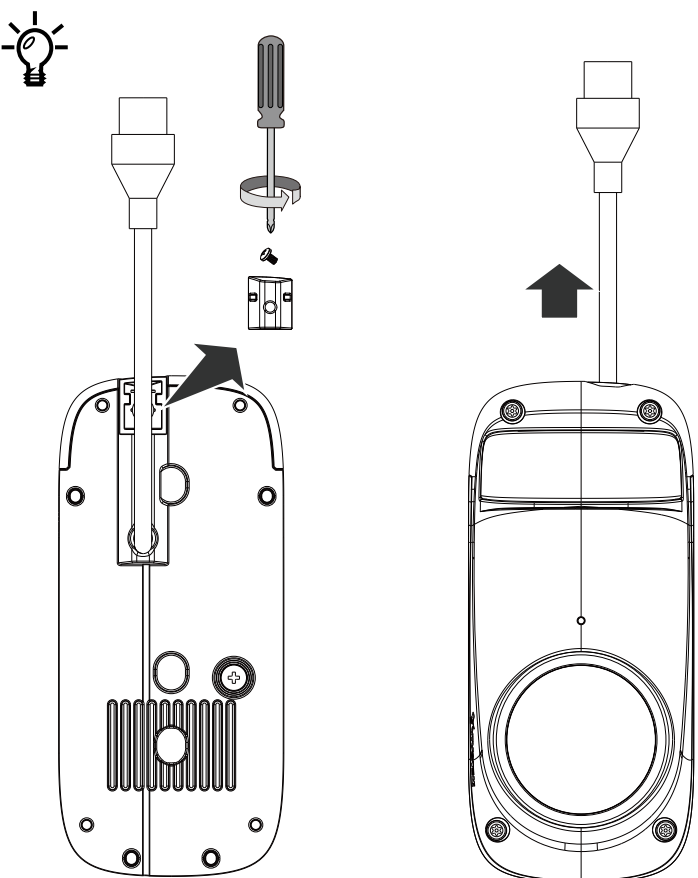
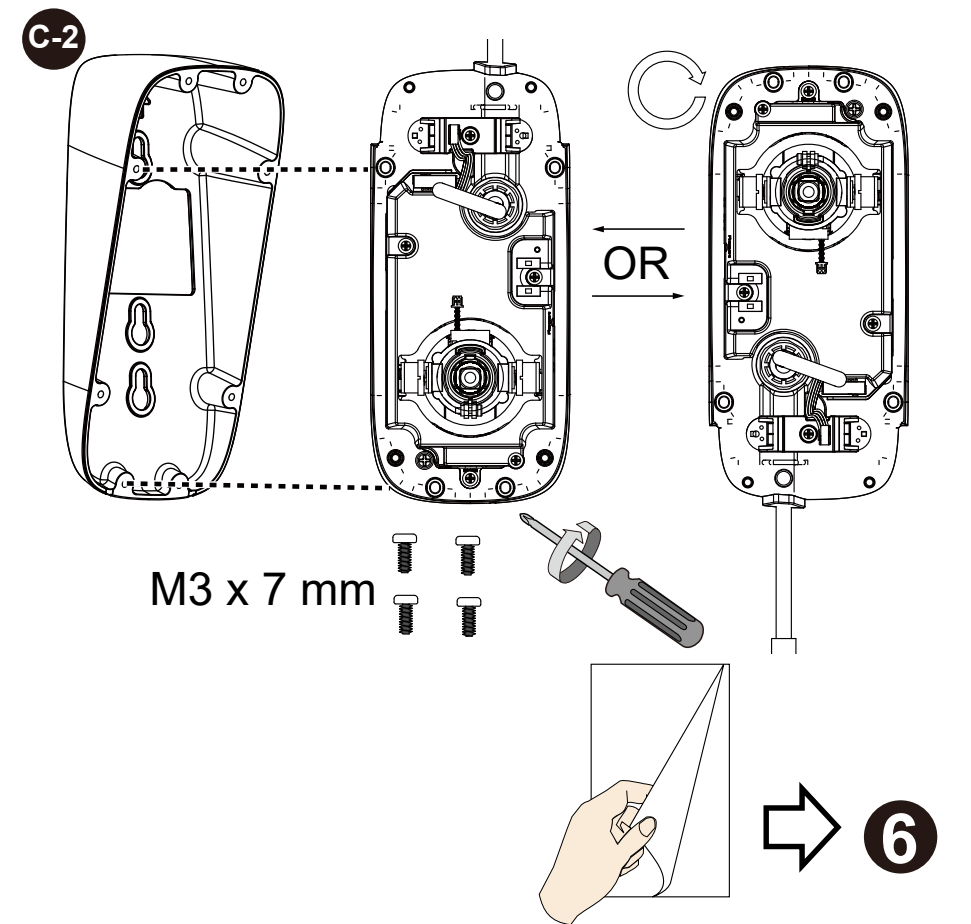
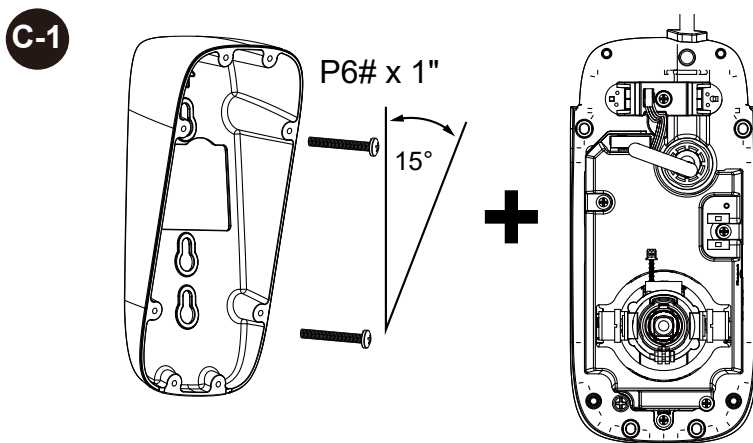
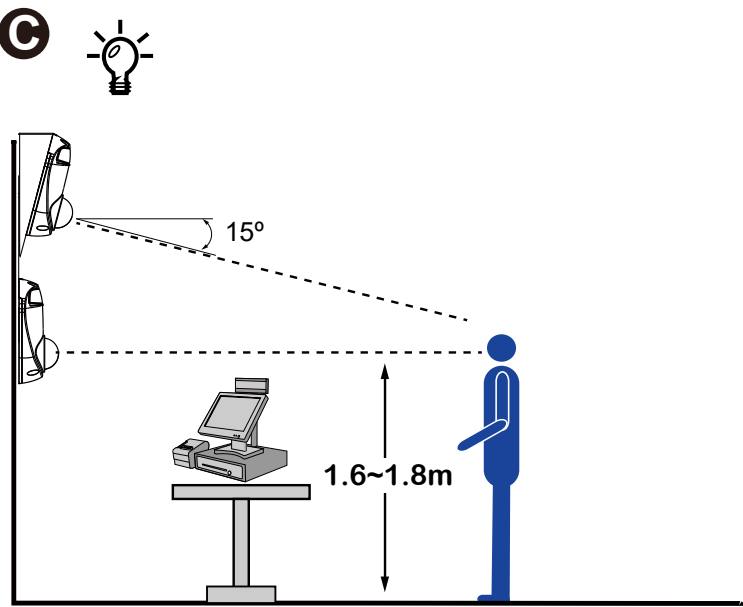
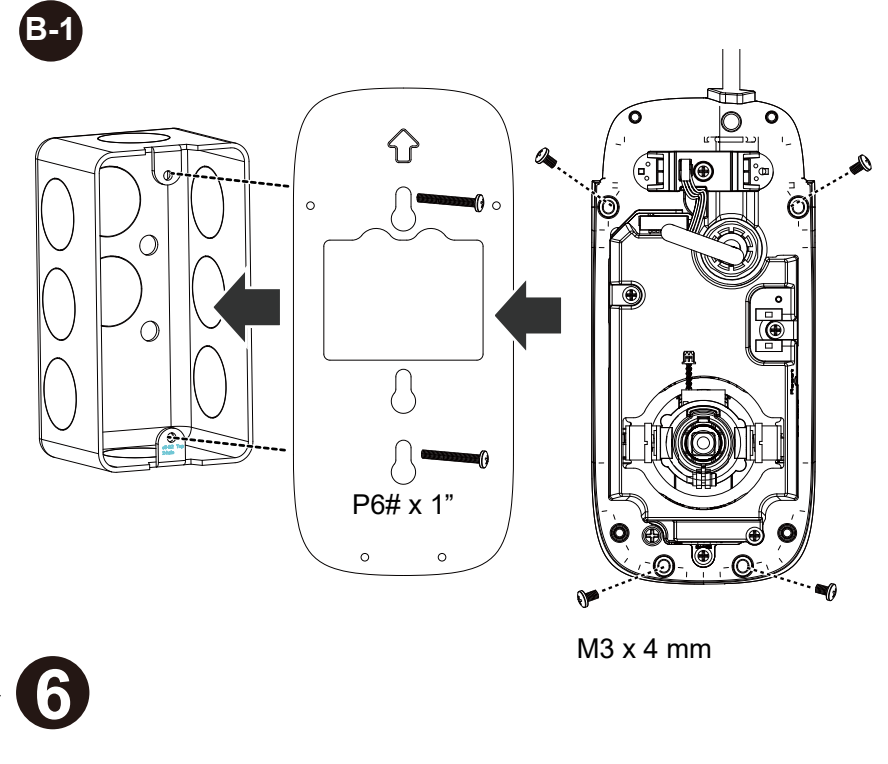
Installation af hardware / Pemasangan Perangkat Keras

تركيب الأجهزة





B 4" x 2" Handy box



8

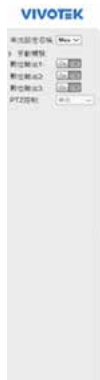


Torque: $6.5 \pm 0.5 \text{ kgf-cm}$

9



11



Software operation

1. When logging into the camera's webpage for the first time, you need to set a password according to the password rules.
2. After logging in to the camera web page, you can see the camera page.

軟體操作

1. 首次登入攝影機的網頁，需要依照密碼規範設定密碼。
2. 登入攝影機網頁後，即可看到攝影機頁面。

Function description of the icon buttons at the bottom of the page (from left to right)

1. Snapshot: Capture the current picture
2. Video recording: Manually start recording
3. Lower the volume
4. Increase the volume
5. Fullscreen

頁面下方圖示按鈕功能說明（由左至右）

1. 快照：擷取當下圖片
2. 錄影：手動啟動錄影
3. 降低音量
4. 提高音量
5. 全螢幕

For CC831-HV

Scan the QR code below to download the Vortex app.



Add your camera.

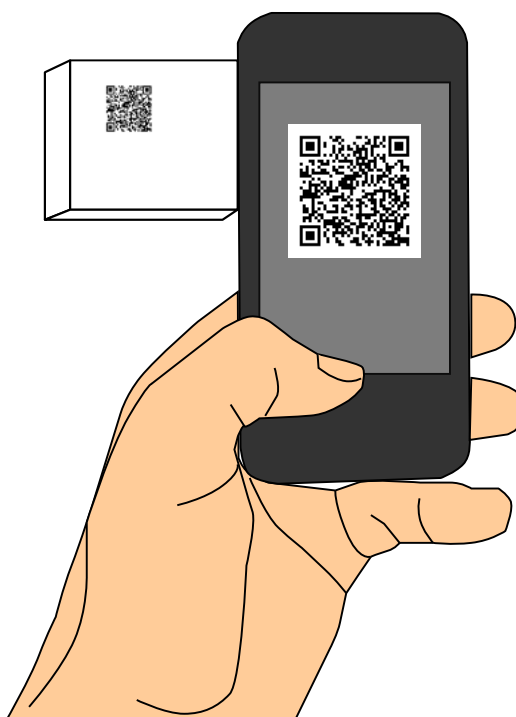


Android



©

Scan the QR code on the box or on the camera.

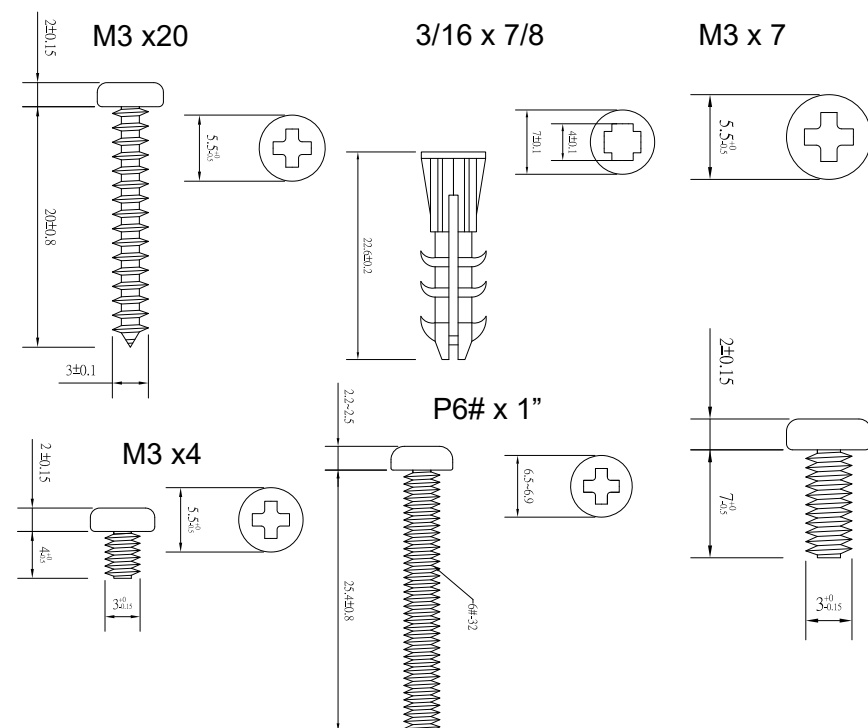


10



1. After connecting the network camera to the PoE network switch, run the VIVOTEK Shepherd app to search for the IP location of the network camera. Then, enter the camera's webpage.
2. Please download the Shepherd program from the VIVOTEK website <https://www.vivotek.com/Shepherd>.

1. 請於 VIVOTEK 網頁 <https://www.vivotek.com/Shepherd> 下載 Shepherd 程式。
2. 將網路攝影機連接上 PoE 網路交換機後，執行晶睿通訊 Shepherd 程式搜尋該網路攝影機的 IP 位置，並進入該攝影機的網頁。



D

Scan success.



**Please contact authorized distributors for warranty and RMA service.
Visit <https://www.vivotek.com/support/warranty-rma>"**

All specifications are subject to change without notice.
Copyright © 2025 VIVOTEK INC. All rights reserved.

VIVOTEK INC.
6F, No.192, Lien-Cheng Rd., Chung-Ho, New Taipei City, 235, Taiwan, R.O.C.
T: +886-2-82455282 F: +886-2-82455532 E: sales@vivotek.com

VIVOTEK Europe
Zandsteen 15, 2132 MZ Hoofddorp Delta Electronics
T: +31 (0)20 800 3817 E: saleseurope@vivotek.com

VIVOTEK USA, INC.
2050 Ringwood Avenue, San Jose, CA 95131
T: 408-773-8686 | F: 408-773-8298 | E: salesusa@vivotek.com